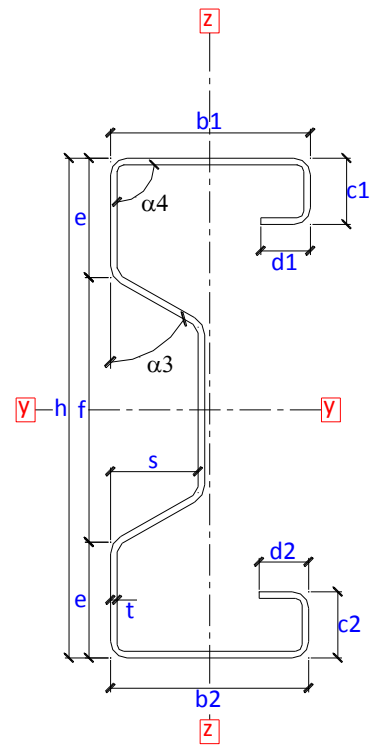


## Geometrie S+20015

Hoogte (h)	200,0	mm
Bovenflens (b1)	70,0	mm
Onderflens (b2)	70,0	mm
Lip (c1)	26,0	mm
Lip (c2)	26,0	mm
Lip (d1)	10,0	mm
Lip (d2)	10,0	mm
Lip (e)	35,0	mm
Deukdiepte (s)	26,5	mm
Hoek ( $\alpha_1$ )	90,0	°
Hoek ( $\alpha_2$ )	90,0	°
Hoek ( $\alpha_3$ )	60,0	°
Hoek ( $\alpha_4$ )	90,0	°
Dikte nominaal (t)	1,50	mm
Radius inwendig	2,00	mm
Materiaal	S390GD+Z	

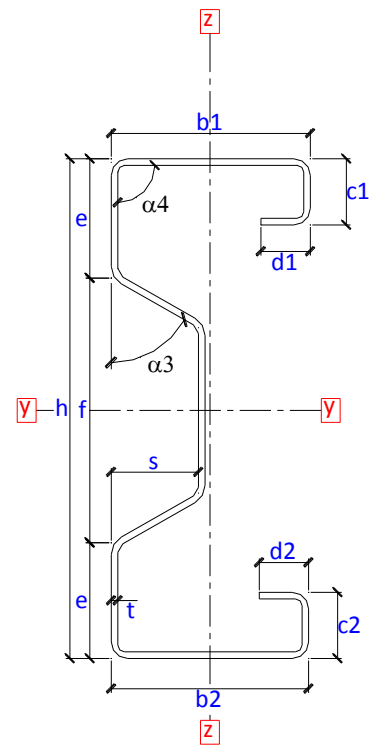


## Resultaat

Gewicht profiel	$G_{pr}$	5,02	kg/m	→ Ongereduceerde doorsnede
Traagheidsmoment	$I_{y;g}$	3.716.257,6	mm <sup>4</sup>	→ Ongereduceerde doorsnede
Torsietraagheidsmoment	$I_t$	457,9	mm <sup>4</sup>	→ Ongereduceerde doorsnede
Weerstandsmoment	$W_{y;e}$	32.571,0	mm <sup>3</sup>	→ Gereduceerde doorsnede
Oppervlakte	$A_e$	495,2	mm <sup>2</sup>	→ Gereduceerde doorsnede

## Geometrie S+200175

Hoogte (h)	200,0	mm
Bovenflens (b1)	70,0	mm
Onderflens (b2)	70,0	mm
Lip (c1)	26,0	mm
Lip (c2)	26,0	mm
Lip (d1)	10,0	mm
Lip (d2)	10,0	mm
Lip (e)	35,0	mm
Deukdiepte (s)	26,5	mm
Hoek ( $\alpha_1$ )	90,0	°
Hoek ( $\alpha_2$ )	90,0	°
Hoek ( $\alpha_3$ )	60,0	°
Hoek ( $\alpha_4$ )	90,0	°
Dikte nominaal (t)	1,75	mm
Radius inwendig	2,00	mm
Materiaal	S390GD+Z	

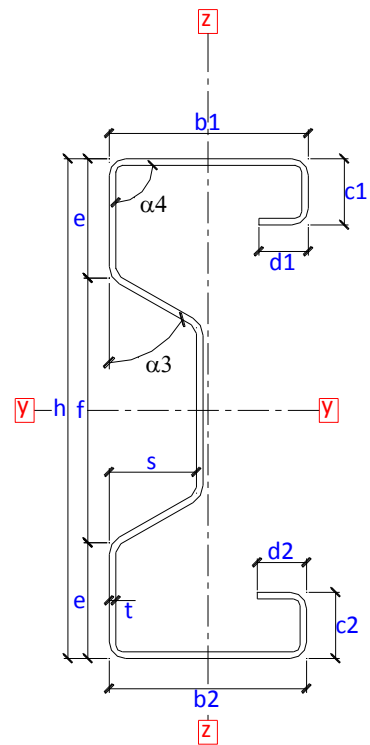


## Resultaat

Gewicht profiel	$G_{pr}$	5,85	kg/m	→ Ongereduceerde doorsnede
Traagheidsmoment	$I_{y;g}$	4.304.462,0	mm <sup>4</sup>	→ Ongereduceerde doorsnede
Torsietraagheidsmoment	$I_t$	724,0	mm <sup>4</sup>	→ Ongereduceerde doorsnede
Weerstandsmoment	$W_{y;e}$	39.803,5	mm <sup>3</sup>	→ Gereduceerde doorsnede
Oppervlakte	$A_e$	613,6	mm <sup>2</sup>	→ Gereduceerde doorsnede

## Geometrie S+20020

Hoogte (h)	200,0	mm
Bovenflens (b1)	70,0	mm
Onderflens (b2)	70,0	mm
Lip (c1)	26,0	mm
Lip (c2)	26,0	mm
Lip (d1)	10,0	mm
Lip (d2)	10,0	mm
Lip (e)	35,0	mm
Deukdiepte (s)	26,5	mm
Hoek ( $\alpha_1$ )	90,0	°
Hoek ( $\alpha_2$ )	90,0	°
Hoek ( $\alpha_3$ )	60,0	°
Hoek ( $\alpha_4$ )	90,0	°
Dikte nominaal (t)	2,00	mm
Radius inwendig	2,00	mm
Materiaal	S390GD+Z	

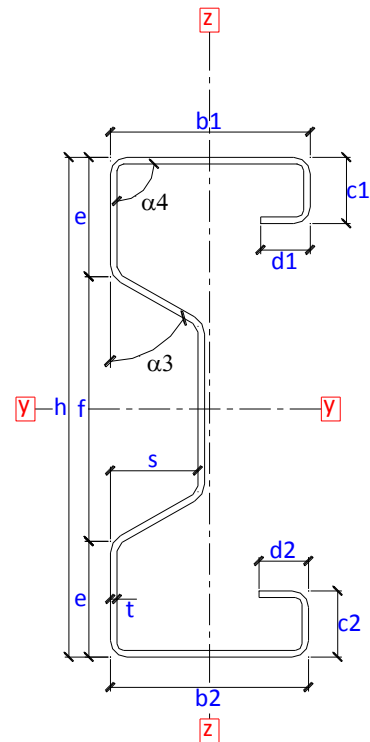


## Resultaat

Gewicht profiel	$G_{pr}$	6,69	kg/m	→ Ongereduceerde doorsnede
Traagheidsmoment	$I_{y;g}$	4.883.794,9	mm <sup>4</sup>	→ Ongereduceerde doorsnede
Torsietraagheidsmoment	$I_t$	1.076,0	mm <sup>4</sup>	→ Ongereduceerde doorsnede
Weerstandsmoment	$W_{y;e}$	46.565,7	mm <sup>3</sup>	→ Gereduceerde doorsnede
Oppervlakte	$A_e$	726,8	mm <sup>2</sup>	→ Gereduceerde doorsnede

## Geometrie S+20025

Hoogte (h)	200,0	mm
Bovenflens (b1)	70,0	mm
Onderflens (b2)	70,0	mm
Lip (c1)	26,0	mm
Lip (c2)	26,0	mm
Lip (d1)	10,0	mm
Lip (d2)	10,0	mm
Lip (e)	35,0	mm
Deukdiepte (s)	26,5	mm
Hoek ( $\alpha_1$ )	90,0	°
Hoek ( $\alpha_2$ )	90,0	°
Hoek ( $\alpha_3$ )	60,0	°
Hoek ( $\alpha_4$ )	90,0	°
Dikte nominaal (t)	2,50	mm
Radius inwendig	2,00	mm
Materiaal	S390GD+Z	

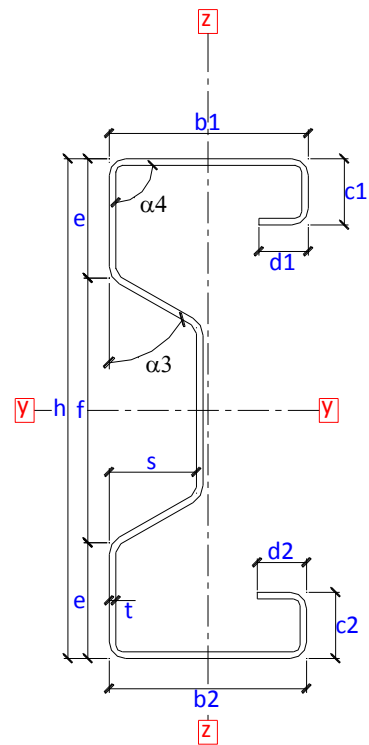


## Resultaat

Gewicht profiel	$G_{pr}$	9,36	kg/m	→ Ongereduceerde doorsnede
Traagheidsmoment	$I_{y;g}$	6.015.896,4	mm <sup>4</sup>	→ Ongereduceerde doorsnede
Torsietraagheidsmoment	$I_t$	2.083,0	mm <sup>4</sup>	→ Ongereduceerde doorsnede
Weerstandsmoment	$W_{y;e}$	56.471,3	mm <sup>3</sup>	→ Gereduceerde doorsnede
Oppervlakte	$A_e$	905,6	mm <sup>2</sup>	→ Gereduceerde doorsnede

## Geometrie S+20030

Hoogte (h)	200,0	mm
Bovenflens (b1)	70,0	mm
Onderflens (b2)	70,0	mm
Lip (c1)	26,0	mm
Lip (c2)	26,0	mm
Lip (d1)	10,0	mm
Lip (d2)	10,0	mm
Lip (e)	35,0	mm
Deukdiepte (s)	26,5	mm
Hoek ( $\alpha_1$ )	90,0	°
Hoek ( $\alpha_2$ )	90,0	°
Hoek ( $\alpha_3$ )	60,0	°
Hoek ( $\alpha_4$ )	90,0	°
Dikte nominaal (t)	3,00	mm
Radius inwendig	2,00	mm
Materiaal	S390GD+Z	

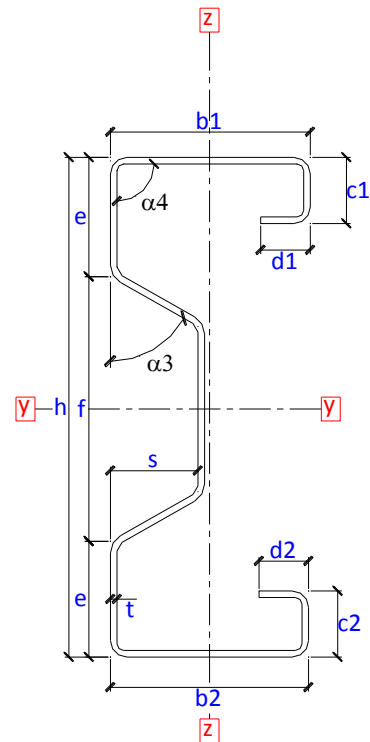


## Resultaat

Gewicht profiel	$G_{pr}$	10,03	kg/m	→ Ongereduceerde doorsnede
Traagheidsmoment	$I_{y;g}$	7.112.660,7	mm <sup>4</sup>	→ Ongereduceerde doorsnede
Torsietraagheidsmoment	$I_t$	3.567,3	mm <sup>4</sup>	→ Ongereduceerde doorsnede
Weerstandsmoment	$W_{y;e}$	60.074,2	mm <sup>3</sup>	→ Gereduceerde doorsnede
Oppervlakte	$A_e$	948,9	mm <sup>2</sup>	→ Gereduceerde doorsnede

## Geometrie S+25015

Hoogte (h)	250,0	mm
Bovenflens (b1)	70,0	mm
Onderflens (b2)	70,0	mm
Lip (c1)	25,0	mm
Lip (c2)	25,0	mm
Lip (d1)	15,0	mm
Lip (d2)	15,0	mm
Lip (e)	45,0	mm
Deukdiepte (s)	26,5	mm
Hoek ( $\alpha_1$ )	90,0	°
Hoek ( $\alpha_2$ )	90,0	°
Hoek ( $\alpha_3$ )	60,0	°
Hoek ( $\alpha_4$ )	90,0	°
Dikte nominaal (t)	1,50	mm
Radius inwendig	2,00	mm
Materiaal	S390GD+Z	

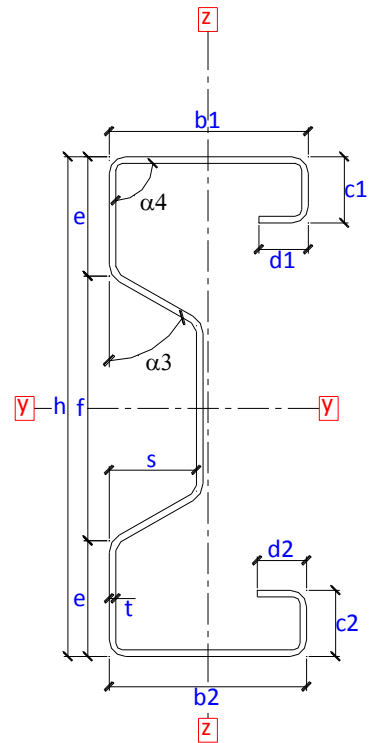


## Resultaat

Gewicht profiel	$G_{pr}$	5,58	kg/m	→ Ongereduceerde doorsnede
Traagheidsmoment	$I_{y;g}$	6.451.685,9	mm <sup>4</sup>	→ Ongereduceerde doorsnede
Torsietraagheidsmoment	$I_t$	523,9	mm <sup>4</sup>	→ Ongereduceerde doorsnede
Weerstandsmoment	$W_{y;e}$	44.883,1	mm <sup>3</sup>	→ Gereduceerde doorsnede
Oppervlakte	$A_e$	535,5	mm <sup>2</sup>	→ Gereduceerde doorsnede

## Geometrie S+250175

Hoogte (h)	250,0	mm
Bovenflens (b1)	70,0	mm
Onderflens (b2)	70,0	mm
Lip (c1)	25,0	mm
Lip (c2)	25,0	mm
Lip (d1)	15,0	mm
Lip (d2)	15,0	mm
Lip (e)	45,0	mm
Deukdiepte (s)	26,5	mm
Hoek ( $\alpha_1$ )	90,0	°
Hoek ( $\alpha_2$ )	90,0	°
Hoek ( $\alpha_3$ )	60,0	°
Hoek ( $\alpha_4$ )	90,0	°
Dikte nominaal (t)	1,75	mm
Radius inwendig	2,00	mm
Materiaal	S390GD+Z	

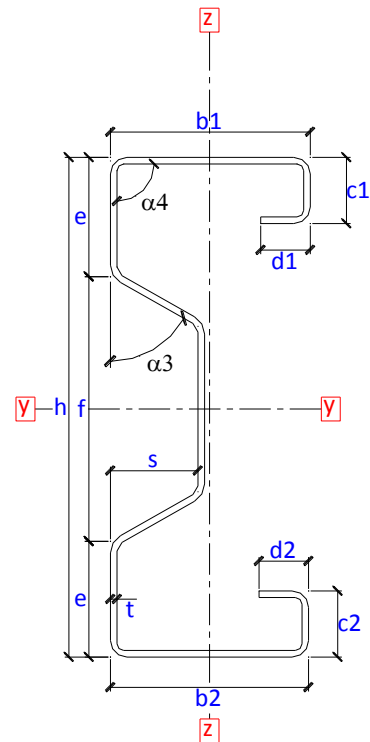


## Resultaat

Gewicht profiel	$G_{pr}$	6,54	kg/m	→ Ongereduceerde doorsnede
Traagheidsmoment	$I_{y;g}$	7.478.798,9	mm <sup>4</sup>	→ Ongereduceerde doorsnede
Torsietraagheidsmoment	$I_t$	828,8	mm <sup>4</sup>	→ Ongereduceerde doorsnede
Weerstandsmoment	$W_{y;e}$	54.660,1	mm <sup>3</sup>	→ Gereduceerde doorsnede
Oppervlakte	$A_e$	660,7	mm <sup>2</sup>	→ Gereduceerde doorsnede

## Geometrie S+25020

Hoogte (h)	250,0	mm
Bovenflens (b1)	70,0	mm
Onderflens (b2)	70,0	mm
Lip (c1)	25,0	mm
Lip (c2)	25,0	mm
Lip (d1)	15,0	mm
Lip (d2)	15,0	mm
Lip (e)	45,0	mm
Deukdiepte (s)	26,5	mm
Hoek ( $\alpha_1$ )	90,0	°
Hoek ( $\alpha_2$ )	90,0	°
Hoek ( $\alpha_3$ )	60,0	°
Hoek ( $\alpha_4$ )	90,0	°
Dikte nominaal (t)	2,00	mm
Radius inwendig	2,00	mm
Materiaal	S390GD+Z	



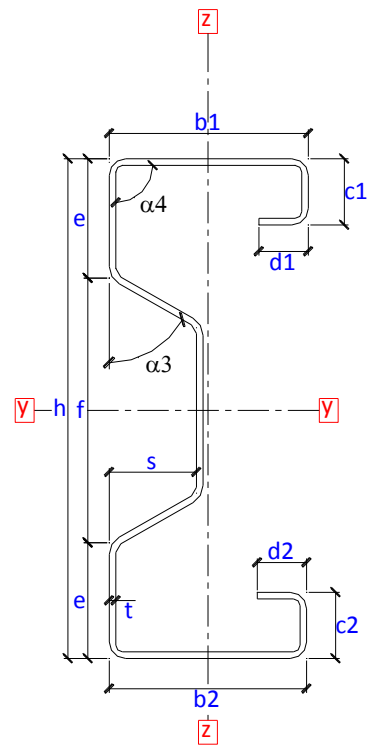
## Resultaat

Gewicht profiel	$G_{pr}$	7,44	kg/m	→ Ongereduceerde doorsnede
Traagheidsmoment	$I_{y;g}$	8.492.187,2	mm <sup>4</sup>	→ Ongereduceerde doorsnede
Torsietraagheidsmoment	$I_t$	1.232,4	mm <sup>4</sup>	→ Ongereduceerde doorsnede
Weerstandsmoment	$W_{y;e}$	63.659,6	mm <sup>3</sup>	→ Gereduceerde doorsnede
Oppervlakte	$A_e$	781,8	mm <sup>2</sup>	→ Gereduceerde doorsnede



## Geometrie S+25025

Hoogte (h)	250,0	mm
Bovenflens (b1)	70,0	mm
Onderflens (b2)	70,0	mm
Lip (c1)	25,0	mm
Lip (c2)	25,0	mm
Lip (d1)	15,0	mm
Lip (d2)	15,0	mm
Lip (e)	45,0	mm
Deukdiepte (s)	26,5	mm
Hoek ( $\alpha_1$ )	90,0	°
Hoek ( $\alpha_2$ )	90,0	°
Hoek ( $\alpha_3$ )	60,0	°
Hoek ( $\alpha_4$ )	90,0	°
Dikte nominaal (t)	2,50	mm
Radius inwendig	2,00	mm
Materiaal	S390GD+Z	

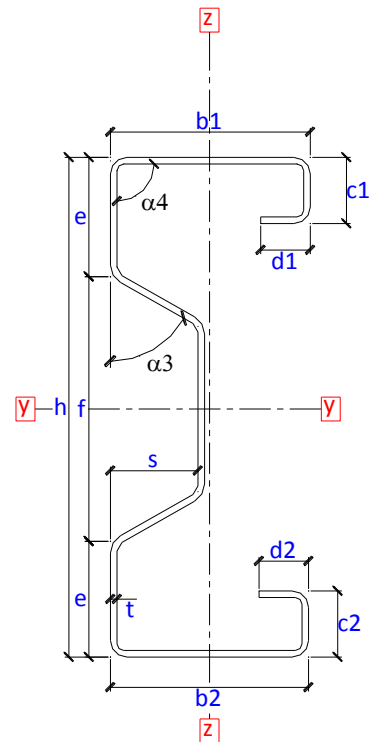


## Resultaat

Gewicht profiel	$G_{pr}$	9,30	kg/m	→ Ongereduceerde doorsnede
Traagheidsmoment	$I_{y;g}$	10.477.844,6	mm <sup>4</sup>	→ Ongereduceerde doorsnede
Torsietraagheidsmoment	$I_t$	2.388,5	mm <sup>4</sup>	→ Ongereduceerde doorsnede
Weerstandsmoment	$W_{y;e}$	81.810,8	mm <sup>3</sup>	→ Gereduceerde doorsnede
Oppervlakte	$A_e$	1.019,3	mm <sup>2</sup>	→ Gereduceerde doorsnede

## Geometrie S+25030

Hoogte (h)	250,0	mm
Bovenflens (b1)	70,0	mm
Onderflens (b2)	70,0	mm
Lip (c1)	25,0	mm
Lip (c2)	25,0	mm
Lip (d1)	15,0	mm
Lip (d2)	15,0	mm
Lip (e)	45,0	mm
Deukdiepte (s)	26,5	mm
Hoek ( $\alpha_1$ )	90,0	°
Hoek ( $\alpha_2$ )	90,0	°
Hoek ( $\alpha_3$ )	60,0	°
Hoek ( $\alpha_4$ )	90,0	°
Dikte nominaal (t)	3,00	mm
Radius inwendig	2,00	mm
Materiaal	S390GD+Z	

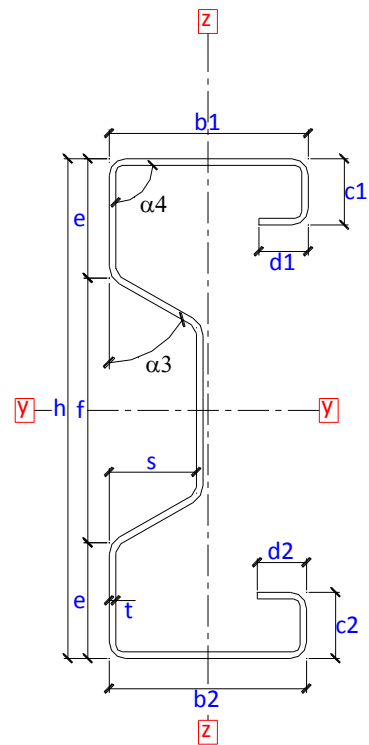


## Resultaat

Gewicht profiel	$G_{pr}$	11,16	kg/m	→ Ongereduceerde doorsnede
Traagheidsmoment	$I_{y;g}$	12.408.766,1	mm <sup>4</sup>	→ Ongereduceerde doorsnede
Torsietraagheidsmoment	$I_t$	4.095,3	mm <sup>4</sup>	→ Ongereduceerde doorsnede
Weerstandsmoment	$W_{y;e}$	94.264,9	mm <sup>3</sup>	→ Gereduceerde doorsnede
Oppervlakte	$A_e$	1.175,2	mm <sup>2</sup>	→ Gereduceerde doorsnede

## Geometrie S+30015

Hoogte (h)	300,0	mm
Bovenflens (b1)	80,0	mm
Onderflens (b2)	80,0	mm
Lip (c1)	25,0	mm
Lip (c2)	25,0	mm
Lip (d1)	15,0	mm
Lip (d2)	15,0	mm
Lip (e)	50,0	mm
Deukdiepte (s)	26,5	mm
Hoek ( $\alpha_1$ )	90,0	°
Hoek ( $\alpha_2$ )	90,0	°
Hoek ( $\alpha_3$ )	60,0	°
Hoek ( $\alpha_4$ )	90,0	°
Dikte nominaal (t)	1,50	mm
Radius inwendig	2,00	mm
Materiaal	S390GD+Z	

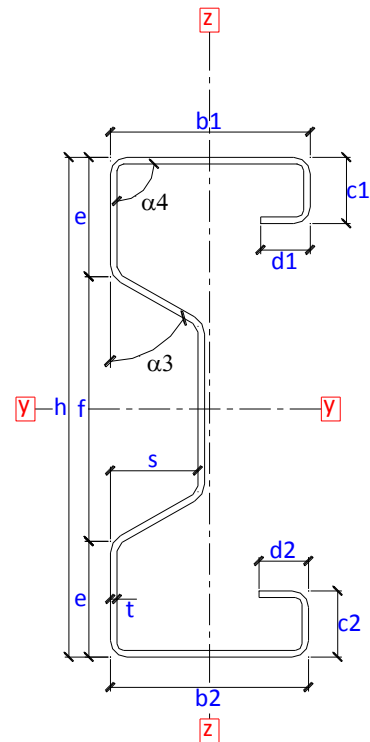


## Resultaat

Gewicht profiel	$G_{pr}$	6,54	kg/m	→ Ongereduceerde doorsnede
Traagheidsmoment	$I_{y;g}$	10.494.866,3	mm <sup>4</sup>	→ Ongereduceerde doorsnede
Torsietraagheidsmoment	$I_t$	574,4	mm <sup>4</sup>	→ Ongereduceerde doorsnede
Weerstandsmoment	$W_{y;e}$	55.693,3	mm <sup>3</sup>	→ Gereduceerde doorsnede
Oppervlakte	$A_e$	524,1	mm <sup>2</sup>	→ Gereduceerde doorsnede

## Geometrie S+300175

Hoogte (h)	300,0	mm
Bovenflens (b1)	80,0	mm
Onderflens (b2)	80,0	mm
Lip (c1)	25,0	mm
Lip (c2)	25,0	mm
Lip (d1)	15,0	mm
Lip (d2)	15,0	mm
Lip (e)	50,0	mm
Deukdiepte (s)	26,5	mm
Hoek ( $\alpha_1$ )	90,0	°
Hoek ( $\alpha_2$ )	90,0	°
Hoek ( $\alpha_3$ )	60,0	°
Hoek ( $\alpha_4$ )	90,0	°
Dikte nominaal (t)	1,75	mm
Radius inwendig	2,00	mm
Materiaal	S390GD+Z	

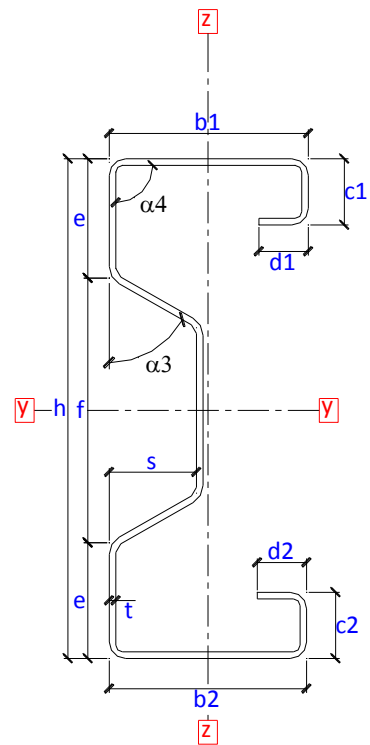


## Resultaat

Gewicht profiel	$G_{pr}$	7,63	kg/m	→ Ongereduceerde doorsnede
Traagheidsmoment	$I_{y;g}$	12.347.010,1	mm <sup>4</sup>	→ Ongereduceerde doorsnede
Torsietraagheidsmoment	$I_t$	949,2	mm <sup>4</sup>	→ Ongereduceerde doorsnede
Weerstandsmoment	$W_{y;e}$	70.383,5	mm <sup>3</sup>	→ Gereduceerde doorsnede
Oppervlakte	$A_e$	675,7	mm <sup>2</sup>	→ Gereduceerde doorsnede

## Geometrie S+30020

Hoogte (h)	300,0	mm
Bovenflens (b1)	80,0	mm
Onderflens (b2)	80,0	mm
Lip (c1)	25,0	mm
Lip (c2)	25,0	mm
Lip (d1)	15,0	mm
Lip (d2)	15,0	mm
Lip (e)	50,0	mm
Deukdiepte (s)	26,5	mm
Hoek ( $\alpha_1$ )	90,0	°
Hoek ( $\alpha_2$ )	90,0	°
Hoek ( $\alpha_3$ )	60,0	°
Hoek ( $\alpha_4$ )	90,0	°
Dikte nominaal (t)	2,00	mm
Radius inwendig	2,00	mm
Materiaal	S390GD+Z	

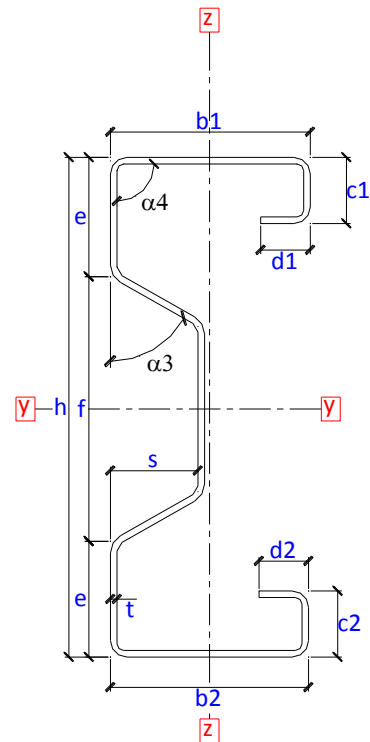


## Resultaat

Gewicht profiel	$G_{pr}$	8,72	kg/m	→ Ongereduceerde doorsnede
Traagheidsmoment	$I_{y;g}$	14.029.941,4	mm <sup>4</sup>	→ Ongereduceerde doorsnede
Torsietraagheidsmoment	$I_t$	1.412,2	mm <sup>4</sup>	→ Ongereduceerde doorsnede
Weerstandsmoment	$W_{y;e}$	83.691,2	mm <sup>3</sup>	→ Gereduceerde doorsnede
Oppervlakte	$A_e$	807,3	mm <sup>2</sup>	→ Gereduceerde doorsnede

## Geometrie S+300225

Hoogte (h)	300,0	mm
Bovenflens (b1)	80,0	mm
Onderflens (b2)	80,0	mm
Lip (c1)	25,0	mm
Lip (c2)	25,0	mm
Lip (d1)	15,0	mm
Lip (d2)	15,0	mm
Lip (e)	50,0	mm
Deukdiepte (s)	26,5	mm
Hoek ( $\alpha_1$ )	90,0	°
Hoek ( $\alpha_2$ )	90,0	°
Hoek ( $\alpha_3$ )	60,0	°
Hoek ( $\alpha_4$ )	90,0	°
Dikte nominaal (t)	2,25	mm
Radius inwendig	2,00	mm
Materiaal	S390GD+Z	

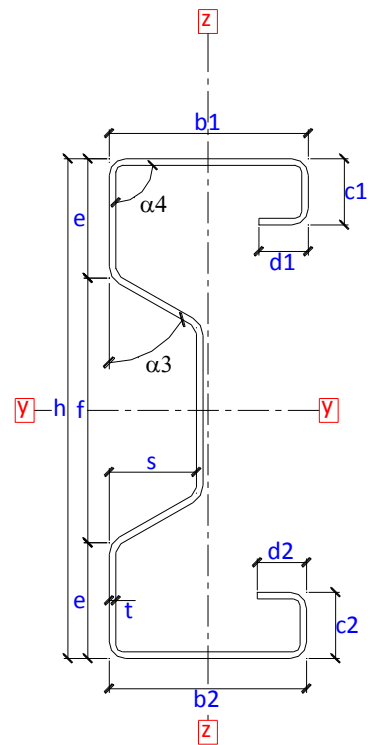


## Resultaat

Gewicht profiel	$G_{pr}$	9,56	kg/m	→ Ongereduceerde doorsnede
Traagheidsmoment	$I_{y;g}$	15.692.686,0	mm <sup>4</sup>	→ Ongereduceerde doorsnede
Torsietraagheidsmoment	$I_t$	2.004,0	mm <sup>4</sup>	→ Ongereduceerde doorsnede
Weerstandsmoment	$W_{y;e}$	94.375,4	mm <sup>3</sup>	→ Gereduceerde doorsnede
Oppervlakte	$A_e$	920,8	mm <sup>2</sup>	→ Gereduceerde doorsnede

## Geometrie S+30025

Hoogte (h)	300,0	mm
Bovenflens (b1)	80,0	mm
Onderflens (b2)	80,0	mm
Lip (c1)	25,0	mm
Lip (c2)	25,0	mm
Lip (d1)	15,0	mm
Lip (d2)	15,0	mm
Lip (e)	50,0	mm
Deukdiepte (s)	26,5	mm
Hoek ( $\alpha_1$ )	90,0	°
Hoek ( $\alpha_2$ )	90,0	°
Hoek ( $\alpha_3$ )	60,0	°
Hoek ( $\alpha_4$ )	90,0	°
Dikte nominaal (t)	2,50	mm
Radius inwendig	2,00	mm
Materiaal	S390GD+Z	

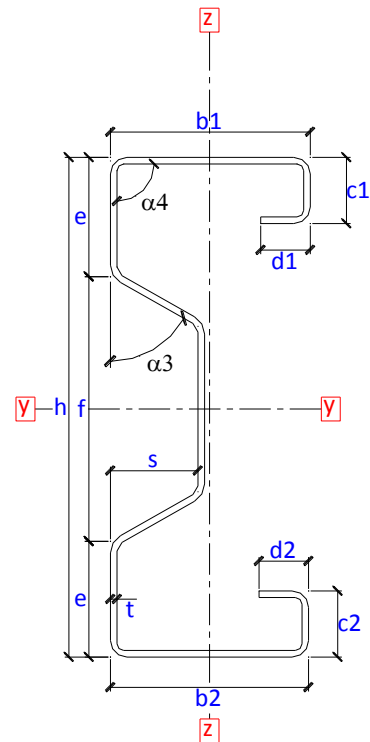


## Resultaat

Gewicht profiel	$G_{pr}$	10,90	kg/m	→ Ongereduceerde doorsnede
Traagheidsmoment	$I_{y;g}$	17.335.258,5	mm <sup>4</sup>	→ Ongereduceerde doorsnede
Torsietraagheidsmoment	$I_t$	2.739,6	mm <sup>4</sup>	→ Ongereduceerde doorsnede
Weerstandsmoment	$W_{y;e}$	109.804,1	mm <sup>3</sup>	→ Gereduceerde doorsnede
Oppervlakte	$A_e$	1.077,8	mm <sup>2</sup>	→ Gereduceerde doorsnede

## Geometrie S+30030

Hoogte (h)	300,0	mm
Bovenflens (b1)	80,0	mm
Onderflens (b2)	80,0	mm
Lip (c1)	25,0	mm
Lip (c2)	25,0	mm
Lip (d1)	15,0	mm
Lip (d2)	15,0	mm
Lip (e)	50,0	mm
Deukdiepte (s)	26,5	mm
Hoek ( $\alpha_1$ )	90,0	°
Hoek ( $\alpha_2$ )	90,0	°
Hoek ( $\alpha_3$ )	60,0	°
Hoek ( $\alpha_4$ )	90,0	°
Dikte nominaal (t)	3,00	mm
Radius inwendig	2,00	mm
Materiaal	S390GD+Z	



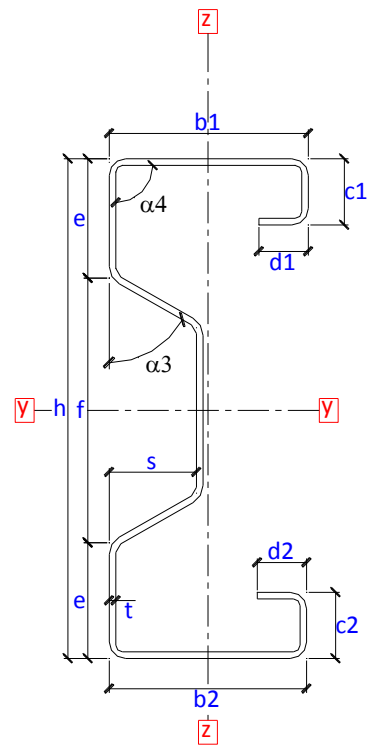
## Resultaat

Gewicht profiel	$G_{pr}$	13,08	kg/m	→ Ongereduceerde doorsnede
Traagheidsmoment	$I_{y;g}$	20.559.945,1	mm <sup>4</sup>	→ Ongereduceerde doorsnede
Torsietraagheidsmoment	$I_t$	4.702,0	mm <sup>4</sup>	→ Ongereduceerde doorsnede
Weerstandsmoment	$W_{y;e}$	127.764,0	mm <sup>3</sup>	→ Gereduceerde doorsnede
Oppervlakte	$A_e$	1.261,2	mm <sup>2</sup>	→ Gereduceerde doorsnede



## Geometrie S+35015

Hoogte (h)	350,0	mm
Bovenflens (b1)	90,0	mm
Onderflens (b2)	90,0	mm
Lip (c1)	18,0	mm
Lip (c2)	18,0	mm
Lip (d1)	12,0	mm
Lip (d2)	12,0	mm
Lip (e)	50,0	mm
Deukdiepte (s)	26,5	mm
Hoek ( $\alpha_1$ )	90,0	°
Hoek ( $\alpha_2$ )	90,0	°
Hoek ( $\alpha_3$ )	60,0	°
Hoek ( $\alpha_4$ )	90,0	°
Dikte nominaal (t)	1,50	mm
Radius inwendig	2,00	mm
Materiaal	S390GD+Z	

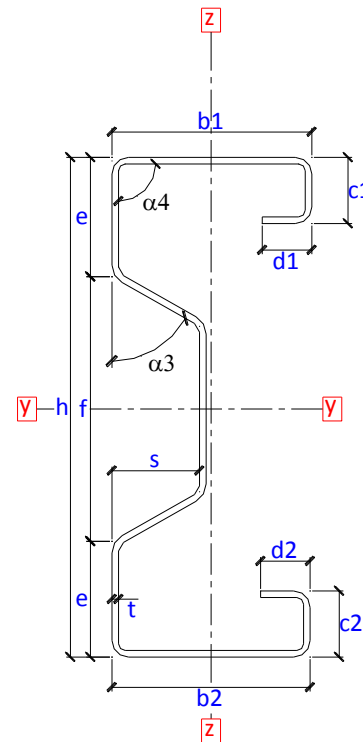


## Resultaat

Gewicht profiel	$G_{pr}$	7,10	kg/m	→ Ongereduceerde doorsnede
Traagheidsmoment	$I_{y;g}$	15.472.984,9	mm <sup>4</sup>	→ Ongereduceerde doorsnede
Torsietraagheidsmoment	$I_t$	626,3	mm <sup>4</sup>	→ Ongereduceerde doorsnede
Weerstandsmoment	$W_{y;e}$	66.834,5	mm <sup>3</sup>	→ Gereduceerde doorsnede
Oppervlakte	$A_e$	511,5	mm <sup>2</sup>	→ Gereduceerde doorsnede

## Geometrie S+350175

Hoogte (h)	350,0	mm
Bovenflens (b1)	90,0	mm
Onderflens (b2)	90,0	mm
Lip (c1)	18,0	mm
Lip (c2)	18,0	mm
Lip (d1)	12,0	mm
Lip (d2)	12,0	mm
Lip (e)	50,0	mm
Deukdiepte (s)	26,5	mm
Hoek ( $\alpha_1$ )	90,0	°
Hoek ( $\alpha_2$ )	90,0	°
Hoek ( $\alpha_3$ )	60,0	°
Hoek ( $\alpha_4$ )	90,0	°
Dikte nominaal (t)	1,75	mm
Radius inwendig	2,00	mm
Materiaal	S390GD+Z	

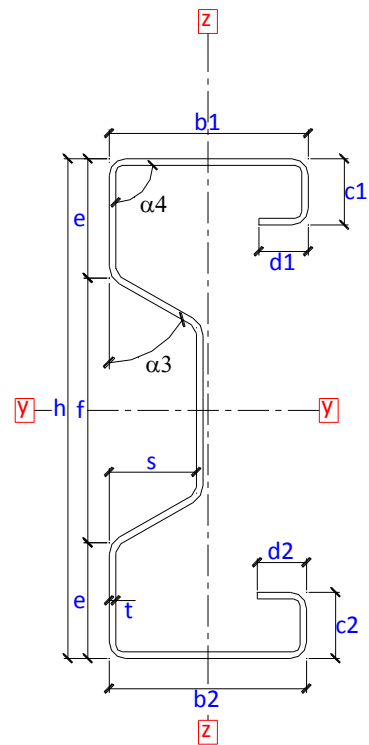


## Resultaat

Gewicht profiel	$G_{pr}$	8,29	kg/m	→ Ongereduceerde doorsnede
Traagheidsmoment	$I_{y;g}$	18.207.211,4	mm <sup>4</sup>	→ Ongereduceerde doorsnede
Torsietraagheidsmoment	$I_t$	1.035,3	mm <sup>4</sup>	→ Ongereduceerde doorsnede
Weerstandsmoment	$W_{y;e}$	86.432,4	mm <sup>3</sup>	→ Gereduceerde doorsnede
Oppervlakte	$A_e$	674,7	mm <sup>2</sup>	→ Gereduceerde doorsnede

## Geometrie S+35020

Hoogte (h)	350,0	mm
Bovenflens (b1)	90,0	mm
Onderflens (b2)	90,0	mm
Lip (c1)	18,0	mm
Lip (c2)	18,0	mm
Lip (d1)	12,0	mm
Lip (d2)	12,0	mm
Lip (e)	50,0	mm
Deukdiepte (s)	26,5	mm
Hoek ( $\alpha_1$ )	90,0	°
Hoek ( $\alpha_2$ )	90,0	°
Hoek ( $\alpha_3$ )	60,0	°
Hoek ( $\alpha_4$ )	90,0	°
Dikte nominaal (t)	2,00	mm
Radius inwendig	2,00	mm
Materiaal	S390GD+Z	

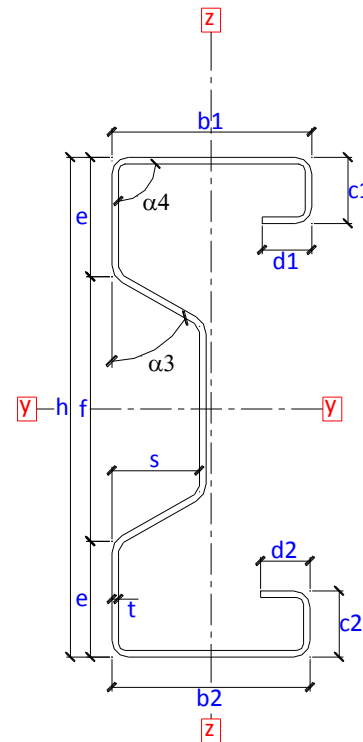


## Resultaat

Gewicht profiel	$G_{pr}$	9,47	kg/m	→ Ongereduceerde doorsnede
Traagheidsmoment	$I_{y;g}$	20.692.684,8	mm <sup>4</sup>	→ Ongereduceerde doorsnede
Torsietraagheidsmoment	$I_t$	1.540,6	mm <sup>4</sup>	→ Ongereduceerde doorsnede
Weerstandsmoment	$W_{y;e}$	103.698,4	mm <sup>3</sup>	→ Gereduceerde doorsnede
Oppervlakte	$A_e$	814,2	mm <sup>2</sup>	→ Gereduceerde doorsnede

## Geometrie S+350225

Hoogte (h)	350,0	mm
Bovenflens (b1)	90,0	mm
Onderflens (b2)	90,0	mm
Lip (c1)	18,0	mm
Lip (c2)	18,0	mm
Lip (d1)	12,0	mm
Lip (d2)	12,0	mm
Lip (e)	50,0	mm
Deukdiepte (s)	26,5	mm
Hoek ( $\alpha_1$ )	90,0	°
Hoek ( $\alpha_2$ )	90,0	°
Hoek ( $\alpha_3$ )	60,0	°
Hoek ( $\alpha_4$ )	90,0	°
Dikte nominaal (t)	2,25	mm
Radius inwendig	2,00	mm
Materiaal	S390GD+Z	

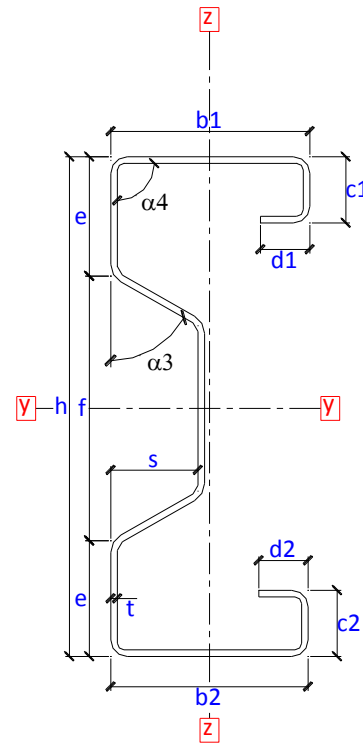


## Resultaat

Gewicht profiel	$G_{pr}$	10,43	kg/m	→ Ongereduceerde doorsnede
Traagheidsmoment	$I_{y;g}$	23.149.310,0	mm <sup>4</sup>	→ Ongereduceerde doorsnede
Torsietraagheidsmoment	$I_t$	2.186,8	mm <sup>4</sup>	→ Ongereduceerde doorsnede
Weerstandsmoment	$W_{y;e}$	121.774,2	mm <sup>3</sup>	→ Gereduceerde doorsnede
Oppervlakte	$A_e$	955,9	mm <sup>2</sup>	→ Gereduceerde doorsnede

## Geometrie S+35025

Hoogte (h)	350,0	mm
Bovenflens (b1)	90,0	mm
Onderflens (b2)	90,0	mm
Lip (c1)	18,0	mm
Lip (c2)	18,0	mm
Lip (d1)	12,0	mm
Lip (d2)	12,0	mm
Lip (e)	50,0	mm
Deukdiepte (s)	26,5	mm
Hoek ( $\alpha_1$ )	90,0	°
Hoek ( $\alpha_2$ )	90,0	°
Hoek ( $\alpha_3$ )	60,0	°
Hoek ( $\alpha_4$ )	90,0	°
Dikte nominaal (t)	2,50	mm
Radius inwendig	2,00	mm
Materiaal	S390GD+Z	

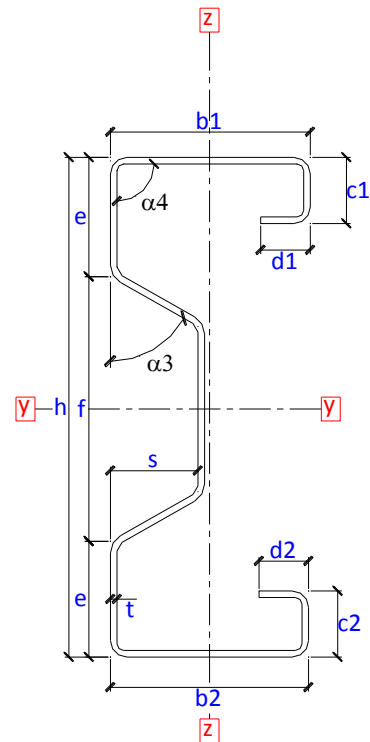


## Resultaat

Gewicht profiel	$G_{pr}$	11,84	kg/m	→ Ongereduceerde doorsnede
Traagheidsmoment	$I_{y;g}$	25.577.100,1	mm <sup>4</sup>	→ Ongereduceerde doorsnede
Torsietraagheidsmoment	$I_t$	2.990,4	mm <sup>4</sup>	→ Ongereduceerde doorsnede
Weerstandsmoment	$W_{y;e}$	138.639,9	mm <sup>3</sup>	→ Gereduceerde doorsnede
Oppervlakte	$A_e$	1.087,9	mm <sup>2</sup>	→ Gereduceerde doorsnede

## Geometrie S+35030

Hoogte (h)	350,0	mm
Bovenflens (b1)	90,0	mm
Onderflens (b2)	90,0	mm
Lip (c1)	18,0	mm
Lip (c2)	18,0	mm
Lip (d1)	12,0	mm
Lip (d2)	12,0	mm
Lip (e)	50,0	mm
Deukdiepte (s)	26,5	mm
Hoek ( $\alpha_1$ )	90,0	°
Hoek ( $\alpha_2$ )	90,0	°
Hoek ( $\alpha_3$ )	60,0	°
Hoek ( $\alpha_4$ )	90,0	°
Dikte nominaal (t)	3,00	mm
Radius inwendig	2,00	mm
Materiaal	S390GD+Z	



## Resultaat

Gewicht profiel	$G_{pr}$	14,21	kg/m	→ Ongereduceerde doorsnede
Traagheidsmoment	$I_{y;g}$	30.346.227,7	mm <sup>4</sup>	→ Ongereduceerde doorsnede
Torsietraagheidsmoment	$I_t$	5.135,3	mm <sup>4</sup>	→ Ongereduceerde doorsnede
Weerstandsmoment	$W_{y;e}$	161.108,4	mm <sup>3</sup>	→ Gereduceerde doorsnede
Oppervlakte	$A_e$	1.301,0	mm <sup>2</sup>	→ Gereduceerde doorsnede